

L.dz. 2183/2024

Adres siedziby:
Spółdzielnia Mieszkaniowa
ul. Spadowa 8,
33-200 Dąbrowa Tarnowska

Lokal użytkowy – do wynajęcia !!!

Przetarg pisemny, ofertowy, nieograniczony

I. Przedmiot przetargu:

1. Najem lokalu użytkowego położonego w centrum Dąbrowy Tarnowskiej przy ul. Jagiellońska 2
- lokal o pow. **63,00 m² (plan lokalu w załączeniu)**
- dodatkowe drugie wejście do lokalu od strony zaplecza,
- duża witryna okienna
2. Należy wskazać planowany rodzaj działalności gospodarczej.

II. Termin i miejsce składania ofert:

1. Termin do: **30 października 2024 r.**
2. Miejsce składania ofert: **Spółdzielnia Mieszkaniowa, ul. Spadowa 8, Dąbrowa Tarnowska.**
3. Ofertę należy złożyć w zaklejonej opisanej kopercie:
"Przetarg na lokal użytkowy ul. Jagiellońska 2", pocztą tradycyjną na adres siedziby Spółdzielni Mieszkaniowej lub osobiście w Sekretariacie.

III. Warunki przetargu:

1. Cena wywoławcza wynosi: **31,00 zł/netto za 1m².**
2. Kryterium wyboru oferty - zaoferowana cena netto, planowany rodzaj działalności gospodarczej.
3. W sytuacji tożsamyh ofert Spółdzielnia poinformuje oferentów celem zorganizowania licytacji.
4. Wybrany oferent zobowiązany jest do zawarcia umowy najmu w dniu i miejscu wyznaczonym przez Spółdzielnię.

IV. Dodatkowe informacje:

1. Przetarg może być odwołany lub unieważniony bez podawania przyczyny.
2. Lokal można oglądać w godz. od 9.00 - 15.00 po wcześniejszym telefonicznym uzgodnieniu z pracownikiem Działu GZM Spółdzielni Mieszkaniowej.
3. Więcej informacji można uzyskać w biurze Spółdzielni - Dział GZM lub telefonicznie pod numerem: 14 655-93-48, 14 655-93-63, kom. 604 276 889

Z poważaniem

PREZES ZARZĄDU

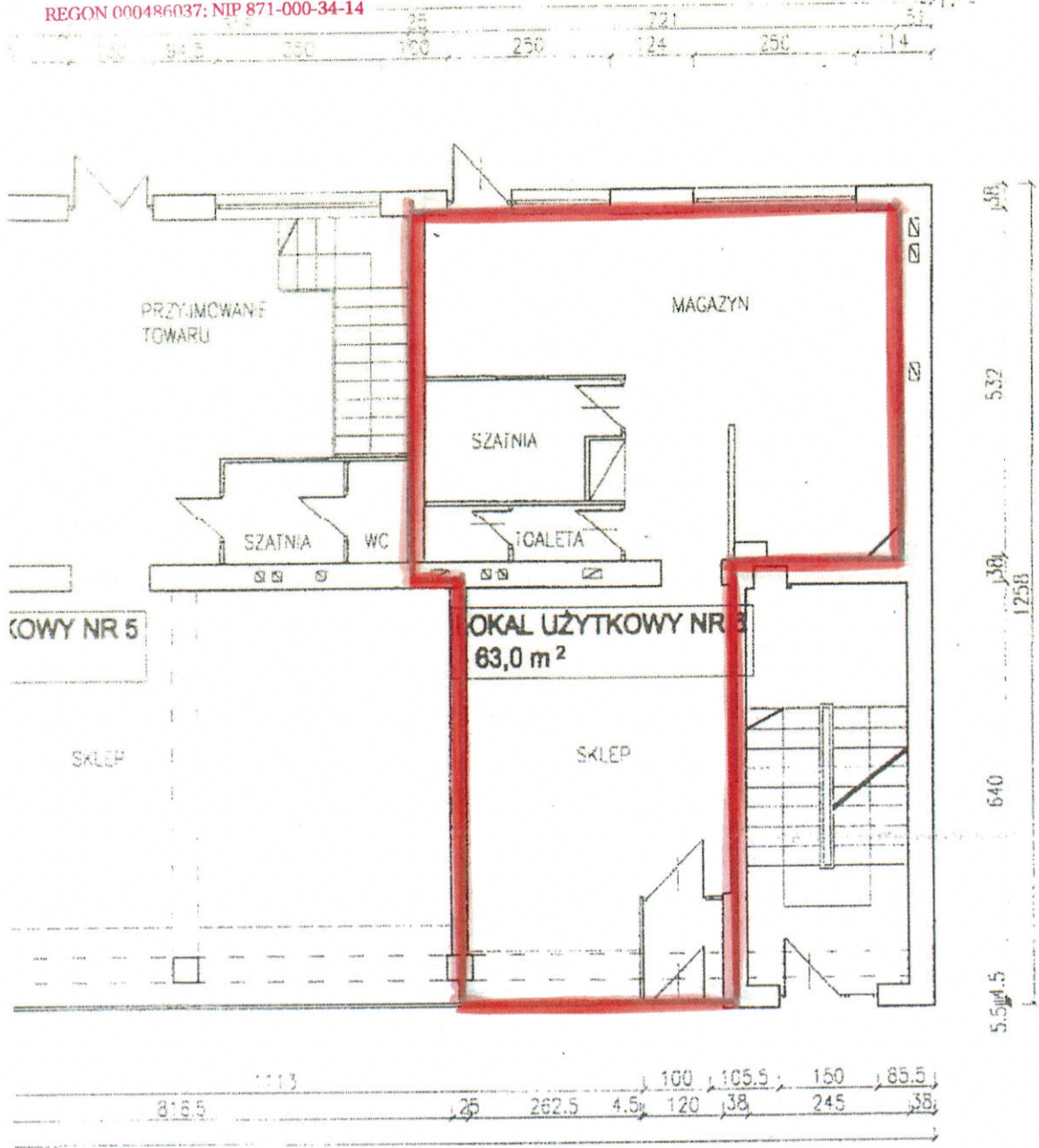

Mariusz Micek


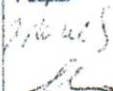
SPÓŁDZIELNIA MIESZKANIOWA

33-200 Dąbrowa Tarnowska, ul. Spadowa 8

tel. 014 655 93 48, 014 655 93 63

REGON 000486037; NIP 871-000-34-14



 <p>INWESTPROJEKT KONSTRUKCYJNO-PROJEKTOWA</p>	BIURO PROJEKTÓW I USŁUG GEODEZYJNYCH INWESTPROJEKT - TARNÓW ul. Bortnickiego 19 33-100 Tarnów			tel. (0-14) 621-09-38	
	Obiekt: BUDYNEK MIESZKALNY WIELORODZINNY DĄBROWA TARNOWSKA, ul. Jagiellońska 2 - inwentaryzacja				
Rysunek: RZUT PARTERU					
Zespół autorski: mgr inż. arch. E. Wzorek inż. P. Łabno		Nr uprawnień: BUA-NB 8346/5/90	Podpis: 	Data: 05.2002r.	Skala: 1:100
Sprawdzał:				Nr arch:	Nr rys: 3